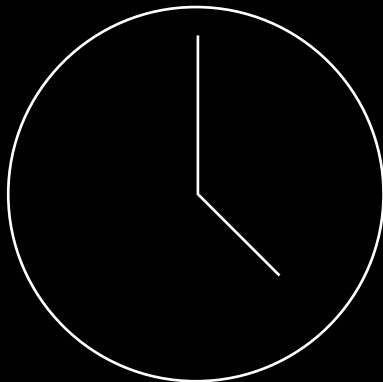




INSTRUKCJA MONTAŻU

ZEGAR

∅ 300 mm

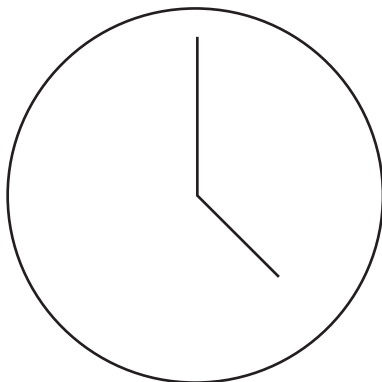


Zegar wykonany ręcznie.

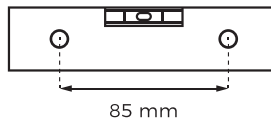
Wyposażony w wysokiej jakości płynny, całkowicie bezgłośny mechanizm kwarcowy Seiko.
Zasilany baterią AA.

Do zawieszenia na przytwierdzonych do ściany wkrętach (w zestawie).

W skład zestawu wchodzi:



zegar drewniany



poziomica z otworami
do zaznaczenia punktów pod kołki



2x kołki rozporowe

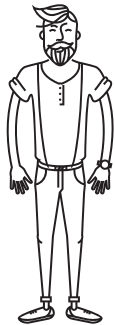


2x wkręty



1x bateria AA

Dodatkowe wymagania



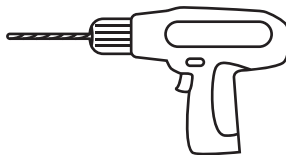
1 osoba do montażu



ołówek



śrubokręt krzyżakowy



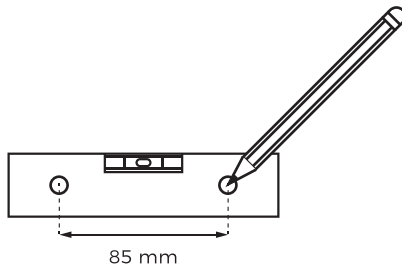
wiertarka, wiertło $\phi 6$

UWAGA!

W trakcie montażu zachowaj ostrożność!

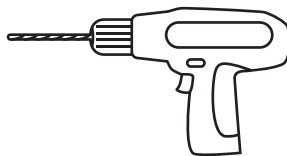
Zaczynamy! Krok 1

Przytóż do ściany poziomnicę dołączoną do zestawu i zaznacz ołówkiem na ścianie punkty, w których wywiercisz otwory pod kołki.



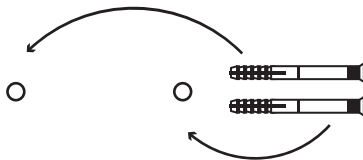
Krok 2

Za pomocą wiertła $\phi 6$ wywierć otwory na głębokość ok. 40 mm w zaznaczonych wcześniej miejscach.

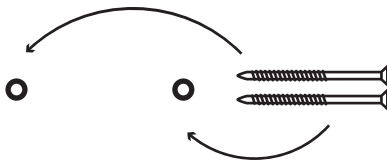


Krok 3

Umieść w otworach kołki rozporowe, dociśnij je mocno.



Umieść wkręty w kołkach rozporowych.
Dokręć je za pomocą śrubokręta i powieś na nich zegar.



Dodatkowe informacje:

Czyszczenie: przecieraj lekko wilgotną szmatką.

Konserwacja: w celu odświeżenia nakładaj wyłącznie naturalne oleje.

Stosowanie środków chemicznych może uszkodzić strukturę drewna.

Made in Poland