

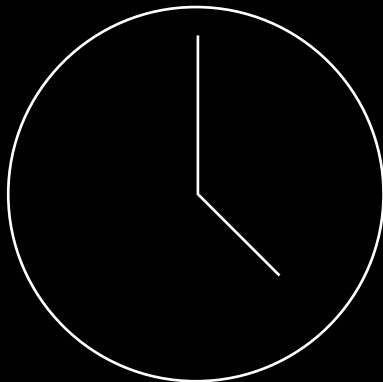


# INSTRUKCJA MONTAŻU

---

**ZEGAR**

∅ 420 mm



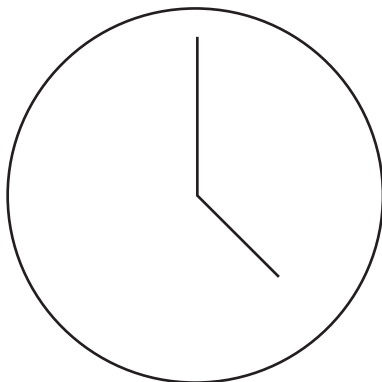
Zegar wykonany ręcznie.

Wyposażony w wysokiej jakości płynny, całkowicie bezgłośny mechanizm kwarcowy Seiko.  
Zasilany baterią AA.

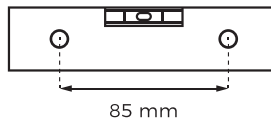
Do zawieszenia na przytwierdzonych do ściany wkrętach (w zestawie).

## W skład zestawu wchodzi:

---



zegar drewniany



poziomica z otworami  
do zaznaczenia punktów pod kołki



2x kołki rozporowe



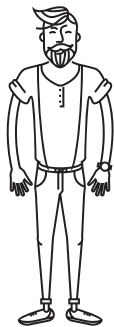
2x wkręty



1x bateria AA

## Dodatkowe wymagania

---



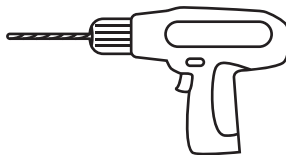
1 osoba do montażu



ołówek



śrubokręt krzyżakowy



wiertarka, wiertło  $\phi 6$

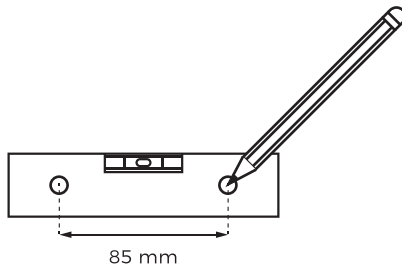
### **UWAGA!**

W trakcie montażu zachowaj ostrożność!

## Zaczynamy! Krok 1

---

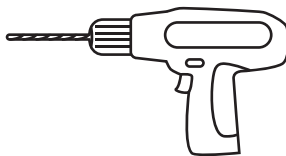
Przytóż do ściany poziomice dołączoną do zestawu i zaznacz ołówkiem na ścianie punkty, w których wywiercisz otwory pod kołki.



## Krok 2

---

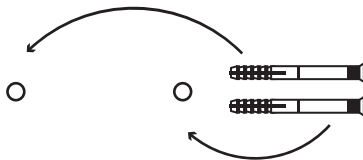
Za pomocą wiertła  $\phi 6$  wywierć otwory na głębokość ok. 40 mm w zaznaczonych wcześniej miejscach.



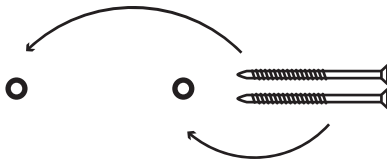
## Krok 3

---

Umieść w otworach kołki rozporowe, dociśnij je mocno.



Umieść wkręty w kołkach rozporowych.  
Dokręć je za pomocą śrubokręta i powieś na nich zegar.



## Dodatkowe informacje:

---

**Czyszczenie:** przecieraj lekko wilgotną szmatką.

**Konserwacja:** w celu odświeżenia nakładaj wyłącznie naturalne oleje.

Stosowanie środków chemicznych może uszkodzić strukturę drewna.

Made in Poland